

# 協会だより

2026  
Vol.19



## CONTENTS

- 1 令和8年度 事業計画
- 2 研修・相談事業のお知らせ
  - (1) 新任社会保険事務担当者研修会
  - (2) 社会保険事務「基礎講座」
  - (3) 社会保険事務担当者研修会
- 3 福利厚生事業のお知らせ
  - (1) 健康づくりポウリング大会
  - (2) 脳ドック検診費用の一部助成
  - (3) 宿泊利用料の一部助成
  - (4) かごしま水族館補助券
- 4 社会保険協会費について(お願い)

**一般財団法人 鹿児島県社会保険協会**

〒890-0067 鹿児島市真砂本町54番1号 EAgency第二ビル1階  
TEL(099)297-6660 FAX(099)297-6661  
ホームページ <https://shahokyo-kagoshima.jp>

鹿児島県社会保険協会

検索



# 会員の皆様へ

## 令和8年度 事業計画等が承認されました

令和8年3月開催の第30回通常理事会において、令和8年度 事業計画等が原案どおり可決・承認されたことを次のとおりご報告いたします。

当協会の事業運営につきまして、引き続きご理解とご協力並びにご支援を賜りますようお願い申し上げます。

### 令和8年度 事業計画

鹿児島県下における健康保険、厚生年金保険等各種社会保険制度の被保険者（被保険者であった者を含む。）及び被扶養者（以下、「被保険者等」という。）の福利を増進し、社会保険制度の普及発展及び事業の円滑な運営に寄与することを目的に、関係機関と連携・協力を密にして次の事業を重点的に実施する。

#### 1 広報事業

健康保険制度及び公的年金制度の普及、事業所の円滑な運営に寄与するため「広報事業」を実施します。

- ・ 広報誌「社会保険かごしま」を奇数月に年6回発行（当協会のホームページにも掲載）
- ・ 広報誌「協会だより」を4月に発行（令和8年度 事業内容のご案内）
- ・ 社会保険事務解説書、パンフレット、リーフレットなどを随時配付
- ・ 関係機関との意見交換、マスコミなども活用した事業内容のご案内

#### 2 研修・相談事業

社会保険制度に関する相談や正しい理解と知識を深めていただくため「研修・相談事業」を実施します。

- ・ 事務研修会の開催及び社会保険事務「基礎講座」の開講（終了後に個別相談も実施）
- ・ 県内各年金事務所、協会けんぽ及び関連機関と連携した合同事務研修会を開催

#### 3 福利厚生事業

事業主や被保険者並びにその家族の健康の保持増進のため「福利厚生事業」を実施します。

- ・ スポーツ大会の開催（ボウリング）
- ・ 利用料金の一部助成（脳ドック検診費用、契約宿泊施設、いおワールドかごしま水族館）

#### 4 育成事業

本県の社会保険事業の円滑な推進に寄与している県内各社会保険委員会（年金委員、健康保険委員で構成）及び県社会保険委員会連合会の事業活動に対して協力・支援を行います。



### 広報事業からお知らせ

冊子「社会保険実務の手引き 鹿児島県版（2026年度）」は  
令和8年5月末までにお届け予定です！

本年度も広報誌「社会保険かごしま5月号」と併せて送付しますので、よろしくお祈りします。

## 新任社会保険事務担当者研修会のご案内

○新任の社会保険事務担当者を対象に基礎的な事務手続きや制度についての研修会を開催します。  
(複数受講も可能です。)

内容：①取得・喪失・扶養(異動)届について ②健康保険の給付について ③社会保険料の算出について

日時	会場	定員	締切日	駐車場
5月14日(木) 13時30分～16時00分	かごしま県民交流センター 東棟3階 大研修室1 鹿児島市山下町 14 番 50 号 Tel.099-221-6600	50名	4月30日(木)	2時間以内は無料です。 それ以上は有料となります。
5月18日(月) 13時30分～16時00分	鹿屋市農業研修センター 鹿屋市礼元一丁目 21 番 7 号 Tel.0994-43-9292	40名	5月1日(金)	無料
5月21日(木) 13時30分～16時00分	加音ホール 始良市加治木町木田 5348番185号 Tel.0995-62-6200	40名	5月7日(木)	無料
5月26日(火) 13時30分～16時00分	かごしま県民交流センター 4階 大研修室3 鹿児島市山下町 14 番 50 号 Tel.099-221-6600	50名	5月12日(火)	2時間以内は無料です。 それ以上は有料となります。
5月27日(水) 13時30分～16時00分	奄美振興会館 奄美市名瀬長浜町 517 番地 Tel.0997-54-1211	40名	5月13日(水)	無料

## 社会保険事務担当者研修会のご案内

○次のとおり研修会を開催いたします。(新任研修会との併用受講も可能です。)

標題：雇用保険の保険給付等

内容：「育児・介護・高齢継続・失業・教育訓練」の給付等について解説いたします。

日時	会場	定員	締切日	駐車場
5月28日(木) 9時30分～12時00分	奄美振興会館 奄美市名瀬長浜町 517 番地 Tel.0997-54-1211	40名	5月13日(水)	無料

○会場は一般の方もご利用されます。

駐車場に限りがございますので満車の場合は他の駐車場をご活用ください。

また、公共交通機関等のご利用もお願いいたします。

○参加料：会員事業所は無料。非会員事業所は実費を負担していただくこととなります。(負担額：4,000円)

○申込方法(「①」でのお申込みにご協力ください。)

①当協会 HP に「PC 又はスマホ」でアクセス⇒研修「申込フォーム」でお申込み⇒返信メールで受付確認「HPお申込フォーム」をご利用の方は、受付確認メールに受付番号が記載されていますのでご確認ください。  
※返信メールにある「受付番号」を、研修当日に受付窓口でお申し出ください。

②下記の申込書を当協会あてに FAX・郵送でお申込みください。(後日、「受付番号」をご連絡します。)

キリトリ線

### 新任・社会保険事務担当者研修会 申込書

開催日・会場名 (複数受講可)	月 日	
	月 日	
事業所整理記号 ( )	事業所番号 ( )	
事業所	郵便番号	〒
	所在地	
	名称	
	電話番号	TEL FAX
参加者氏名		
e-mail		

お申し込み・お問合せ先は最終ページをご覧ください。

## 社会保険事務基礎講座のご案内(無料)

社会保険事務初心者を対象に基礎講座を開講いたします。

Aコース(月前半)とBコース(月後半) / 毎月1回(6~1月まで全8回)

- 社会保険に関する届出書等の記載内容やポイントをわかりやすく解説、基礎知識の習得にお勧めです。
- 講座終了後の個別相談も大好評です！

講座開催会場：主に「**かごしま県民交流センター研修室**」

会場等の変更の場合は随時お知らせいたします。

月	Aコース	Bコース	講座内容
6月	11日(木)	23日(火)	社会保険の適用(1)
7月	2日(水)	28日(火)	雇用保険の適用
8月	12日(水)	21日(金)	社会保険の適用(2)
9月			社会保険の保険料と健康保険の給付
10月			雇用保険の給付
11月			労災保険の保険給付
12月			年金の給付(1)
1月			年金の給付(2)

**現在調整中！**

期日が決まりましたら  
受講者に順次お知らせ

※講座終了後に個別相談も実施いたします。

対象者	会員事業所の社会保険事務担当者(全8回受講希望の方)
募集定員	各定員66名(先着順：受講料は無料です。講師：社会保険労務士)
受講時間	13時30分～16時00分まで(個別相談含む)
駐車場	かごしま県民交流センター駐車場(2時間以内は無料。それ以上は30分毎に150円)
申込方法	申込書にご記入の上、FAXまたはご郵送ください。(お一人様1コースのみの受付です。) また、当協会ホームページからもお申し込み受付ができます。 当協会HP⇒[研修会・セミナー・講座]⇒[社会保険事務基礎講座]⇒[申込フォーム]

キリトリ線

### 社会保険事務基礎講座 申込書

開催日等	Aコース(月前半)		Bコース(月後半)	
	ご希望のコースに○をお付けください。			
事業所整理記号	( )	事業所番号	( )	( )
事業所	所在地	〒		
	名称			
	電話番号	TEL	FAX	
参加者氏名				
e-mail				

お申し込み・お問合せ先は最終ページをご覧ください。

## 社会保険事務担当者研修会(開催予定)

- 事務担当者を対象に円滑な事務手続きや、社会保険制度に関する知識の習得を目的とした研修会です。  
(講師：社会保険労務士)

開催予定月	開催地区	研修内容等
7月	薩摩川内市	雇用保険の保険給付等について
	徳之島町	雇用保険の保険給付等について・給与計算セミナー
8月	霧島市	雇用保険の保険給付等について
9月	曾於市	雇用保険の保険給付等について
	西之表市	雇用保険の保険給付等について・扶養要件について
11月	鹿児島市(2回)	年末調整等に関する留意点
1月	薩摩川内市	退職時に関する手続き
2月	鹿児島市(2回)	退職時に関する手続き

## 社会保険合同実務研修会(11月)

- 県内各年金事務所・協会けんぽ鹿児島支部・県内社会保険委員会と合同開催  
(講師：年金事務所・協会けんぽ職員)

- ・法律改正や実務の留意点などを中心とした研修会です。
- ・対象地区：鹿児島地区(同内容2回)、薩摩川内地区、加治木地区、鹿屋地区、奄美地区

◇詳細は、「社会保険かごしま9月号」に掲載予定です。



全国の契約ホテルや施設を優待料金で利用できる  
「施設利用会員証 (WEB版)」をご利用ください!



- 会員事業所さま向けの優待事業として対象施設を利用される場合に、宿泊料金等の割引が受けられる「施設利用会員証(WEB版)」の発行ができます。

- 優待利用対象者：鹿児島県社会保険協会の会員事業所の従業員とその家族

- 利用可能な施設(ホテル)や手続き方法など、詳細は当協会ホームページ「トップ画面」でご確認ください。

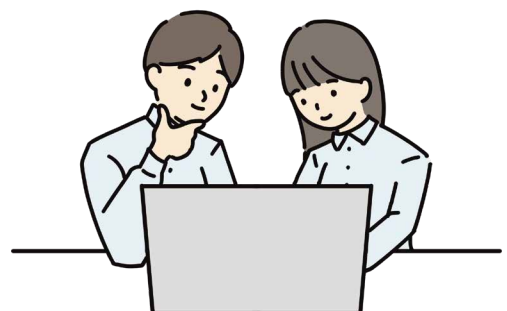
## WEB動画

### 「ライフステージにおける社会保険・労働保険」のご案内

- ▶ 全編(約 57 分)
- ▶ 社会保険の手続き(約 12 分)
- ▶ 働き方と社会保険(約 11 分)
- ▶ ケガや病気(約 13 分)
- ▶ 結婚・出産・育児・介護の手続き(約 12 分)
- ▶ 退職後の手続き(約 11 分)

- 利用対象者：鹿児島県社会保険協会の会員事業所

- 利用手続きなど、詳細は当協会ホームページ「トップ画面」でご確認ください。



## 健康づくりボウリング大会のご案内



- 会員事業所の従業員とその家族の健康づくり、また、職場・職域交流を深めるためボウリング大会に参加しませんか？

開催予定月	開催地	大会名
2月	霧島市・鹿児島市	ボウリング大会

期日・内容等は「社会保険かごしま1月号」に掲載予定です。

## 脳ドック検診費用の一部助成のご案内

- 脳ドック検診(自己負担10割)を受検された会員事業所の被保険者の皆様へ費用の一部を助成いたします！！(健康保険が適用される診療・検査は、助成対象外です。)

助成金額 1,000円(受検者1名) 1事業所の助成人員は10名まで可能です。

助成対象者 会員事業所の被保険者

受検期間 令和8年4月から令和9年3月末日まで

助成人員 100名

お申込み方法 「脳ドック助成金申込書」にご記入のうえ、検診実施機関の「**脳ドックの受検が確認できる領収書のコピー**」を添付してご送付ください。



検診実施機関のご指定はございません。(脳ドック受検後のお申込みとなります。)

## 宿泊利用料の一部助成のご案内

- 契約宿泊施設をご利用の際に宿泊料の一部助成を行っています。  
家族・社員旅行などにお気軽にご利用ください。



### □ご利用対象者

- ・鹿児島県社会保険協会会員事業所の被保険者及び被扶養者(3歳以下は除く。)
- ・助成金額は1,000円です。また、ご利用回数は年度内に1人1回です。  
(連泊でも助成額は1,000円です。また、日帰り・食事等にはご利用できません。)

### □お申込方法等

- ①契約宿泊施設への予約(旅行会社等のホテルパックは対象外です。)
- ②「契約宿泊施設利用助成申込書」に必要事項をご記入のうえ、  
鹿児島県社会保険協会へ**宿泊日10日前まで**にご送付ください。(FAX不可)
- ③申込書を受付後、「契約宿泊施設利用助成承認書」を事業所にご送付いたします。
- ④契約宿泊施設にチェックインの際、フロントに「契約宿泊施設利用助成承認書」をご提出ください。  
(ご注意！ご提出がない場合、助成を受けられません。)  
また、施設・サービスの内容等につきましては、直接各施設へお問い合わせください。

※各事業の申込用紙等は、当協会のホームページからダウンロードできます。

- ・脳ドック助成金申込書
  - ・契約宿泊施設一覧表 ・契約施設利用助成申込書
- ご送付希望の方は当協会(Tel.099-297-6660)へご連絡ください。

お申し込み・お問合せ先は最終ページをご覧ください。

# かごしま水族館入館補助券のご案内

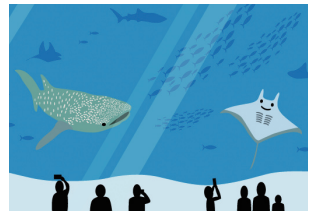
**場 所** **いおワールドかごしま水族館**

(〒892-0814 鹿児島市本港新町3番地1 ☎099-226-2233)

**申込資格** 会員事業所の被保険者及びその被扶養者

**定 員** **定員なし (ご利用の都度、申込みください。)**

**割引料金** **大人 (高校生以上) 一般料金 → 500円割引**  
**小人 (小・中学生) 一般料金 → 300円割引**



○入館券購入窓口で、「入館補助券」を添えて料金(割引後)をお支払ください。

入館料のご案内	鹿児島市内	鹿児島市外
大人(高校生以上) 一般料金	1,500円	2,000円
小人(小・中学生) 一般料金	750円	1,000円

※小学生未満は無料

※市内居住者料金でご利用するためには当日ご来館の際、

「運転免許証・健康保険証・マイナンバーカード・デジタル市民証・生徒手帳」などの提示で、鹿児島市民であることの証明が必要となります。

## 申込方法

**重要**

- ①「水族館入館補助券申込書」に必要事項を記入する。
  - ②宛名を明記した「返信用封筒(切手貼付)」を準備する。
- ※上記①と②を同封のうえ当協会へご送付ください。
- ※FAXでのお申込みはできませんのでご了承ください。  
 申込書を受付後、確認のうえ速やかに発行(郵送)します。

**補助券有効期間 2027年3月末日まで有効**

## かごしま水族館入館補助券申込書

(コピー可)

令和 年 月 日

事業所整理記号		事業所番号	
事業所	郵便番号	〒 ー	
	所在地		
	名称		
	電話番号等	TEL	FAX
ご担当者名			

- お申し込みされる方全員のご氏名をご記入ください。  
(被保険者及び被扶養者に限ります。また、事業所ごとのお申し込みになりますのでご了承ください。)
- 補助券は、「大人：高校生以上の方」と「小人：小・中学生」の2種類です。
- 宛名を明記した「返信用封筒(切手貼付)」を添付してください。

ご氏名	いずれかに○を付けてください		ご氏名	いずれかに○を付けてください	
	券種	本人・被扶養者別		券種	本人・被扶養者別
	大人・小人	本人・被扶養者		大人・小人	本人・被扶養者
	大人・小人	本人・被扶養者		大人・小人	本人・被扶養者
	大人・小人	本人・被扶養者		大人・小人	本人・被扶養者
	大人・小人	本人・被扶養者		大人・小人	本人・被扶養者
	大人・小人	本人・被扶養者		大人・小人	本人・被扶養者

**申込先：一般財団法人 鹿児島県社会保険協会**

〒890-0067 鹿児島市真砂本町54番1号 EAgency 第二ビル1階 ☎099-297-6660

※お申込みいただきました個人情報等は、本事業に関することに利用するもので他の目的に利用することはありません。

## 令和8年度 社会保険協会会費について (お願い)

会員事業所の皆様方には、平素から当協会の事業運営につきましてご理解とご協力を賜り、厚くお礼申し上げます。

本年度も皆様方に社会保険制度の理解と、健康と福利の増進を図るため、広報事業、研修・相談事業、福利厚生事業を積極的に推進いたします。

つきましては、これら各種事業の運営費は、会員事業所様からご協力頂いている「社会保険協会費」が唯一の財源です。

出費ご多端な折、誠に恐縮ではございますが当協会の事業運営に特段のご理解とご協力を賜り、令和8年度会費納入について宜しくお願い申し上げます。(協会費の払込み期限は5月末日です。)



**年会費 (4月～翌3月)**・被保険者数は1月1日現在の人員でお願いしています。

	被保険者	会費(年額)	加入金(初回のみ)
全国健康保険協会 管掌事業所	1～10名	3,000円	500円
	11～20名	4,200円	
	21～30名	5,200円	
	31～50名	6,500円	
	51名以上	1,300円 + (人員 × 110円)	
健康保険組合(共済含む)	全ての組合	800円 + (人員 × 40円)	

※途中入会は月割りで計算します。(会費は消費税等の課税対象外です。)

## 事業所の名称・住所変更の場合はお知らせください。

事業所名称・所在地の移転・変更などがございましたら、お手数ですが下記の用紙にてご記入の上、FAX (099-297-6661) または郵送等にてお知らせください。

### — 事業所名称・所在地等変更書 —

変更前	事業所整理記号		事業所番号	
	事業所名称			
	事業所所在地	〒 -		
	電話番号			



変更後	事業所整理記号		事業所番号	
	事業所名称			
	事業所所在地	〒 -		
	電話番号			

お申込み・お問い合わせ先

## 一般財団法人 鹿児島県社会保険協会

〒890-0067 鹿児島市真砂本町54番1号 EMagency第二ビル1階  
TEL(099)297-6660 FAX(099)297-6661

ホームページのご案内

事務研修会・スポーツ大会の開催や各種事業についての最新情報のほか「社会保険 かごしま」・「協会だより」のバックナンバーも掲載しています。アドレスは次のとおりです。

<https://shahokyo-kagoshima.jp>

鹿児島県社会保険協会

検索

