

協会だより

2024
Vol.17



CONTENTS

- 1 令和6年度 事業計画
- 2 研修・相談事業のお知らせ
(1) 新任社会保険事務担当者研修会
(2) 社会保険事務基礎講座
(3) 社会保険事務担当者研修会
- 3 福利厚生事業のお知らせ
(1) 健康づくりスポーツ大会
(2) 脳ドック検診費用の一部助成
(3) 宿泊利用料の一部助成
(4) かごしま水族館補助券
- 4 社会保険協会費について(お願い)

一般財団法人 鹿児島県社会保険協会

〒890-0067 鹿児島市真砂本町54番1号 EMagency第二ビル1階
TEL:099(297)6660 FAX:099(297)6661
ホームページ <http://www.shahokyo-kagoshima.jp/>

鹿児島県社会保険協会

検索

令和6年3月開催の第26回通常理事会において、令和6年度事業計画等が原案どおり可決・承認されたことを次のとおりご報告いたします。

当協会の事業運営につきまして、引き続きご理解とご協力並びにご支援を賜りますようお願い申し上げます。

令和6年度 事業計画

鹿児島県下における健康保険、厚生年金保険等各種社会保険制度の被保険者（被保険者であった者を含む。）及び被扶養者（以下、「被保険者等」という。）の福利を増進し、社会保険制度の普及発展及び事業の円滑な運営に寄与することを目的に、関係機関と連携・協力を密にして次の事業を重点的に実施する。

1 広報事業

健康保険制度及び公的年金制度の普及、事業所の円滑な運営に寄与するため「広報事業」を実施します。

- ・ 広報誌「社会保険かごしま」を奇数月に年6回発行（当協会のホームページにも掲載）
- ・ 広報誌「協会だより」を4月に発行（令和6年度 事業内容のご案内）
- ・ 社会保険事務解説書、パンフレット、リーフレットなどを随時配付
- ・ 関係機関との意見交換、マスコミなども活用した事業内容のご案内

2 研修・相談事業

社会保険制度に関する相談や正しい理解と知識を深めていただくため「研修・相談事業」を実施します。

- ・ 事務研修会の開催及び社会保険事務「基礎講座」の開講（終了後に個別相談も実施）
- ・ 県内各年金事務所、協会けんぽ及び関連機関と連携した合同事務研修会を開催

3 福利厚生事業

事業主や被保険者並びにその家族の健康の保持増進のため「福利厚生事業」を実施します。

- ・ 職場における健康づくり研修会、実技体操などの開催（健康運動指導士の派遣）
- ・ スポーツ大会の開催（ソフトボール・バレーボール・ボウリング）
- ・ 利用料金の一部助成（脳ドック検診費用、契約宿泊施設、いおワールドかごしま水族館）

4 育成事業

本県の社会保険事業の円滑な推進に寄与している鹿児島県社会保険委員会連合会の事業活動に協力し、その活動を支援します。

また、年金委員及び健康保険委員の育成を図り、被保険者等への制度の普及と福利の増進に努めます。



広報事業からお知らせ

冊子「社会保険実務の手引き 鹿児島県版(2024年度)」は 令和6年5月末までにお届け予定です!

本年度も広報誌「社会保険かごしま5月号」と併せて送付しますので、よろしくお願い致します。

研修・相談事業からのお知らせ



新任社会保険事務担当者研修会のご案内

○新任の社会保険事務担当者を対象に基礎的な事務手続きや制度についての研修会を開催します。
(複数受講も可能です。)

内容：①取得・喪失・扶養（異動）届について ②健康保険の給付について ③社会保険料の算出について

日時	会場	定員	締切日	駐車場
5月9日(木) 13時30分～16時00分	かごしま県民交流センター 鹿児島市山下町14番50号 TEL099-221-6600	50名	4月24日(火)	2時間以内は無料、 それ以上は有料です。
5月15日(水) 13時30分～16時00分	奄美振興会館 奄美市名瀬長浜町517番地 TEL0997-54-1211	40名	5月1日(水)	無料
5月20日(月) 13時30分～16時00分	始良市文化会館 加音ホール 始良市加治木町木田5348番185号 TEL0995-62-6200	40名	5月2日(木)	無料
5月22日(水) 13時30分～16時00分	鹿屋市農業研修センター 鹿屋市礼元一丁目21番7号 TEL0994-43-9292	40名	5月8日(水)	無料
5月23日(木) 13時30分～16時00分	かごしま県民交流センター 鹿児島市山下町14番50号 TEL099-221-6600	50名	5月9日(木)	2時間以内は無料、 それ以上は有料です。
5月29日(水) 13時30分～16時00分	SSプラザせんだー 薩摩川内市平佐1丁目18 TEL0996-27-8455	40名	5月15日(水)	3時間以内は無料、 それ以上は有料です。

社会保険事務担当者研修会のご案内

○次のとおり研修会を開催いたします。(新任研修会との併用受講も可能です。)

標題：定時決定と月額変更届について

内容：算定基礎届も含めた解説になっています。

日時	会場	定員	締切日	駐車場
5月16日(木) 9時30分～12時00分	奄美振興会館 奄美市名瀬長浜町517番地 TEL0997-54-1211	40名	5月1日(水)	無料

※会場は一般の方もご利用されます。

○駐車場に限りがございますので、満車の場合は他の駐車場をご利用ください。また、公共交通機関等でのお越しにご協力をお願いいたします。

○参加料：会員事業所は無料。非会員事業所は実費を負担していただくことになります。(負担額：4,000円)

○申込方法：下記申込書を当協会あてにFAX、郵送又は当協会HPの申込フォームからお申込みください。

○参加者には申込締切日後にご案内通知(ハガキ)を送付いたしますのでご確認ください。

キリトリ×

新任・社会保険事務担当者研修会 申込書

開催日・会場名 (複数受講も可)	月	日	
	月	日	
事業所整理記号	()	事業所番号 ()
事業所	郵便番号	〒	
	所在地		
	名称		
	電話番号	TEL	FAX
参加者氏名			

お申し込み 一般財団法人 鹿児島県社会保険協会

お問い合わせ 〒890-0067 鹿児島市真砂本町54番1号 EAgency第二ビル1階 TEL 099-297-6660 FAX 099-297-6661

※お申込みいただきました個人情報等は、本事業に関することに利用するもので他の目的に利用することはありません。

社会保険事務基礎講座のご案内（無料）

社会保険事務初心者を対象に基礎講座を開講します。

・Aコース（月前半）とBコース（月後半）／毎月1回（6月～翌年1月まで全8回）

- ・社会保険に関係する届出書等の記載内容やポイントをわかりやすく解説、基礎知識の習得にお勧めです。
- ・講座終了後の個別相談も大好評です！

講座開催会場：かごしま県民交流センター研修室

日時	Aコース	Bコース	講座内容
6月	11日(火)	26日(水)	社会保険の適用(1)
7月	10日(水)	24日(水)	雇用保険の適用
8月	1日(木)	28日(水)	社会保険の適用(2)
9月	現在調整中! 期日が決まりましたら 受講者に順次お知らせ いたします。		社会保険の保険料と健康保険の給付
10月			雇用保険の給付
11月			労災保険の保険給付
12月			年金の給付(1)
1月			年金の給付(2)

※9月～翌年1月は後日ご案内予定です。また、講座終了後に個別相談も実施いたします。

対象者	会員事業所の社会保険事務担当者(全8回受講希望の方)
募集定員	各定員66名(先着順:受講料は無料です。講師:社会保険労務士)
受講時間	13時30分～16時00分まで(個別相談含む)
駐車場	かごしま県民交流センター駐車場(2時間以内は無料。それ以上は30分毎に150円)
申込方法	下記申込書を当協会あてにFAX、郵送又は当協会HPの申込フォームからお申込みください。(お一人様1コースのみの受付です。)

キリトリ線

社会保険事務基礎講座 申込書

開催日等	・ Aコース(月前半)	・ Bコース(月後半)
	ご希望のコースに○をお付けください。	
事業所整理記号	()	事業所番号 ()
事業所	郵便番号	〒
	所在地	
	名称	
	電話番号	TEL
参加者氏名		

お申し込み **一般財団法人 鹿児島県社会保険協会**

お問い合わせ 〒890-0067 鹿児島市真砂本町54番1号 EMagency第二ビル1階 TEL 099-297-6660 FAX 099-297-6661

※お申込みいただきました個人情報は、本事業に関することに利用するもので他の目的に利用することはありません。

社会保険事務担当者研修会（開催予定）

- 事務担当者を対象に円滑な事務手続きや、社会保険制度に関する知識の習得を目的とした研修会です。
（講師：社会保険労務士）

開催予定月	開催地区	研修内容等
7月	鹿児島市・鹿屋市	扶養要件について
7月	徳之島町	退職時に関する手続き・定時決定と月額変更届
8～10月	日置市・指宿市・阿久根市・霧島市・ 南九州市・鹿屋市・曾於市大隅町	給与計算セミナー
9月	西之表市	給与計算セミナー・定時決定と月額変更届
10月	知名町	退職時に関する手続き・定時決定と月額変更届
11月	鹿児島市	年末調整等に関する留意点
12月	喜界町	給与計算セミナー・定時決定と月額変更届
1・2月	枕崎市・薩摩川内市・曾於市・ 鹿児島市・鹿屋市	退職時に関する手続き
3月	奄美市	退職時に関する手続き・扶養要件について

社会保険合同実務研修会

- 県内各年金事務所・協会けんぽ鹿児島支部・県内社会保険委員会と合同開催。
※年金事務所・協会けんぽの職員による、法律改正や実務の留意点などを中心とした研修会です。
※11月：鹿児島地区、薩摩川内地区、加治木地区、鹿屋地区、奄美地区
※詳細は、「社会保険かごしま9月号」に掲載予定です。

事業所の名称・住所変更の場合はお知らせください。

事業所名称・所在地の移転・変更などがございましたら、お手数ですが下記の用紙にてご記入のうえ、FAX(099-297-6661)または郵送等にてお知らせください。よろしくお願いいたします。

— 事業所名称・所在地等変更書 —

変更前	事業所整理記号 () 事業所番号 ()
	事業所名称
	事業所所在地 〒
	電話番号 TEL FAX
変更後	事業所整理記号 () 事業所番号 ()
	事業所名称
	事業所所在地 〒
	電話番号 TEL FAX

健康づくりスポーツ大会のご案内



- 会員事業の従業員とその家族の健康づくり、また、職場・職域交流を深める各種スポーツ大会にご参加しませんか？

開催予定月	開催地区	大会名
9月	太陽が丘総合運動公園体育館	バレーボールあまみ大会
11月	鹿児島市ふれあいスポーツランド	ソフトボール大会
2月	霧島市・鹿児島市	ボウリング大会

期日・研修内容等は後日「社会保険 かがしま」に掲載予定です。

脳ドック検診費用の一部助成のご案内

- 脳ドック検診(自己負担10割)を受検された会員事業所の被保険者の皆様へ費用の一部を助成いたします!!(健康保険が適用される診療・検査は、助成対象外です。)

助成金額 3,000円(受検者1名) 1事業所の助成人員は6名まで可能です。

助成対象者 会員事業所の被保険者

受検期間 令和6年4月1日(月)から令和7年3月31日(月)まで

助成人員 100名

お申込み方法 「脳ドック助成金申込書」にご記入のうえ、検診実施機関の

「**脳ドックの受検が確認できる領収書のコピー**」を添付してご送付ください。



検診実施機関のご指定はございません。(脳ドック受検後のお申込みとなります)

宿泊利用料の一部助成のご案内

- 契約宿泊施設をご利用の際に宿泊料の一部助成を行っています。
家族・社員旅行などにお気軽にご利用ください。

□ご利用対象者

- ・会員事業所の被保険者及び被扶養者(3歳以下は除く)
- ・助成金額は1,000円です。また、ご利用回数は年度内に1人1回です。
(連泊でも助成額は1,000円です。また、日帰り・食事等にはご利用できません。)

□お申し込み方法等

- ①契約宿泊施設への予約(旅行会社等のホテルパックは対象外です。)
- ②「契約宿泊施設利用助成申込書」に必要事項をご記入のうえ、
鹿児島県社会保険協会へ**宿泊日10日前まで**にご送付ください。(FAX不可)
- ③申込書を受付後、「契約宿泊施設利用助成承認書」を事業所にご送付いたします。
- ④契約宿泊施設にチェックインの際、フロントに「契約宿泊施設利用助成承認書」をご提出ください。(ご注意：ご提出がない場合、助成を受けられません。)
また、施設・サービスの内容等につきましては、直接各施設へお問い合わせください。

※各事業の申込用紙等は、当協会のホームページからダウンロードできます。

- ・脳ドック助成金申込書
- ・契約宿泊施設一覧表
- ・契約施設利用助成申込書

ご送付希望の方は当協会(Tel.099-297-6660)へご連絡ください。

お申し込み・お問い合わせ先は最終ページをご覧ください。



かごしま水族館入館補助券のご案内

場 所

いおワールドかごしま水族館

(〒892-0814 鹿児島市本港新町3番地1 ☎099-226-2233)

申 込 資 格

会員事業所の被保険者及びその被扶養者

定 員

定員なし (ご利用の都度、申込みください。)

割 引 料 金

大人 (高校生以上) 一般料金 1,500円 → **1,000円**

小人 (小・中学生) 一般料金 750円 → **450円**

幼児 (4歳以上) 一般料金 350円 → **250円**

○入館券購入窓口で、「入館補助券」を添えて料金(割引後)をお支払ください。

申 込 方 法

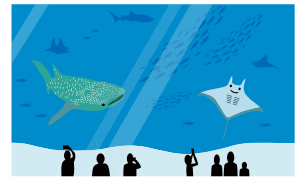
①「水族館入館補助券申込書」に必要事項をご記入する。

②宛名を明記した「返信用封筒(切手貼付)」を準備する。

※上記①と②を同封のうえ当協会へご送付ください。

※FAXでのお申し込みはできません、ご了承ください。

※申込書を受付後、確認のうえ速やかに発行(郵送)します。



補助券有効期間

2025年3月末日まで有効

かごしま水族館入館補助券申込書

(コピー可)

事業所整理記号 ()		事業所番号 ()	
事業所	郵便番号	〒	
	所在地		
	名称		印
	電話番号	TEL	FAX
ご担当者様			

- お申し込みされる方全員のご氏名をご記入ください。
(被扶養者を含みます。また、事業所ごとのお申し込みとなりますのでご了承ください。)
- 補助券は3つの券種(I~Ⅲ)がございますのでご確認ください。
I. 大人: 高校生以上の方 II. 小人: 小・中学生 III. 幼児: 4歳以上小学生未満
- 宛名を明記した「返信用封筒(切手貼付)」を添付してください。

氏名	いずれかに○をつけてください			氏名	いずれかに○をつけてください		
	券種	本人・被扶養者別			券種	本人・被扶養者別	
	大人 小人 幼児	本人・被扶養者			大人 小人 幼児	本人・被扶養者	
	大人 小人 幼児	本人・被扶養者			大人 小人 幼児	本人・被扶養者	
	大人 小人 幼児	本人・被扶養者			大人 小人 幼児	本人・被扶養者	
	大人 小人 幼児	本人・被扶養者			大人 小人 幼児	本人・被扶養者	
	大人 小人 幼児	本人・被扶養者			大人 小人 幼児	本人・被扶養者	

お申し込み・お問い合わせ先は最終ページをご覧ください。

※お申込みいただきました個人情報等は、本事業に関することに利用するもので他の目的に利用することはありません。

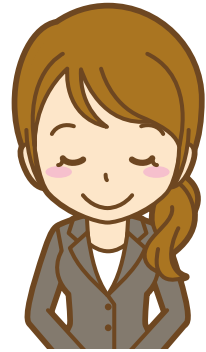
令和6年度 社会保険協会会費について（お願い）

会員事業所の皆様方には、平素から当協会の事業運営につきましてご理解とご協力を賜り、厚くお礼申し上げます。

本年度も皆様方に社会保険制度の理解と、健康と福利の増進を図るため、広報事業、研修・相談事業、福利厚生事業を積極的に推進いたします。

つきましては、これら各種事業の運営費は会員事業所様からご協力頂いている「社会保険協会費」が唯一の財源です。

出費ご多端な折、誠に恐縮ではございますが当協会の事業運営に特段のご理解とご協力を賜り、令和6年度会費納入について宜しくお願い申し上げます。（協会費の払込み期限は5月末日です。）

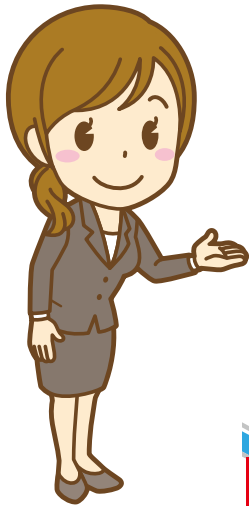


年会費（4月～翌3月） ・ 1月1日現在の被保険者数でお願いしています。

	被 保 険 者	会 費（年 額）	加入金（初回のみ）
全国健康保険協会 管掌事業所	1～10名	3,000円	500円
	11～20名	4,200円	
	21～30名	5,200円	
	31～50名	6,500円	
	51名以上	1,300円 + (人員 × 110円)	
健康保険組合（共済含む）	全ての組合	800円 + (人員 × 40円)	

※途中入会は月割りで計算します。（会費は、消費税等の課税対象外です。）

社会保険協会の事務所移転について



○旧住所

〒890-0056 鹿児島市下荒田三丁目44番18号のせビル3階301号

○新住所

〒890-0067 鹿児島市真砂本町54番1号 EMagency第二ビル1階



お申し込み・お問い合わせ先

一般財団法人 鹿児島県社会保険協会

〒890-0067 鹿児島市真砂本町54番1号 EMagency第二ビル1階
TEL 099-297-6660 FAX 099-297-6661

ホームページのご案内

○事務研修会・スポーツ大会の開催や各種事業について最新情報のほか「社会保険 かごしま」「協会だより」のバックナンバーも掲載しています。
○ホームページから「申込フォーム」で、事務研修会の申込みもできます。

<http://www.shahokyo-kagoshima.jp>

鹿児島県社会保険協会

検索