

# 社会保険 かごしま

9

2023  
No.808

## ● 社会保険合同実務研修会のご案内



【鹿児島市 新島】写真協力：鹿児島市

### 今月の主な内容

- 2 社会保険協会長就任のご挨拶／定時決定のご確認をお願いします
- 3 「ねんきんネット」について
- 4 移動年金相談所ご案内
- 5 年金シニアライフセミナーご案内
- 6 第三者行為による傷病届について
- 7 被扶養者資格再確認のご協力をお願い
- 8 限度額適用認定証の利用促進について
- 9 ソフトボール大会ご案内／特別講座ご案内
- 10 社労士受験講座ご案内
- 11 社会保険合同実務研修会ご案内
- 12 元気のヒントお届けします！

適用関係届書  
送付先

日本年金機構 福岡広域事務センター  
厚生年金適用グループ

〒812-8579 福岡県福岡市博多区榎田1-2-55 AP榎田ビル

※郵送の際は、切手貼付後、送付先宛名と郵便番号を記載するだけで宛先に届きます。

※福岡広域事務センターにはお客様窓口はなく郵送のみでの受付になります。  
届書作成や制度についての相談は年金事務所へお問い合わせください。



## 社会保険協会長就任のご挨拶



会 長  
松山 澄寛

初秋の候、会員の皆様にはますますご清栄のこととお慶び申し上げます。  
さて、このたび森 俊英前会長の後任として、当協会会長に就任いたしました。

当協会では、健康保険制度、年金保険制度の普及・啓発を図り、併せて会員事業主様、被保険者様及び被扶養者様の健康の保持と福利の増進を図るため、「広報事業」、「研修・相談事業」、「福利厚生事業」、「育成事業」を積極的に展開しております。

当協会といたしましては、今後とも会員事業所の皆様方のお役に立てる事業運営に努めてまいり所存でございます。

前任の森会長同様、会員事業所の皆様方のなお一層のご支援、ご協力をお願い申し上げます。簡単ではありますが、会長就任のご挨拶とさせていただきます。

## 定時決定のご確認をお願いします

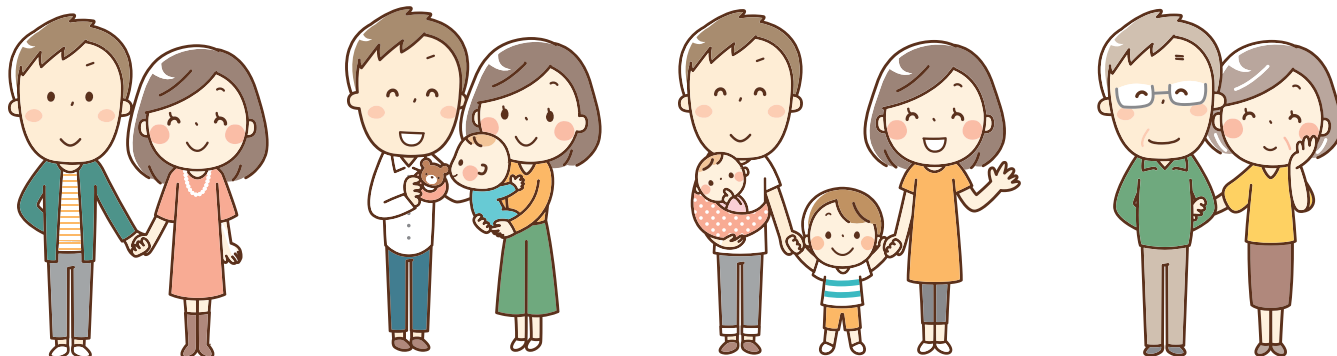
令和5年9月からの標準報酬月額について、令和5年算定基礎届により被保険者ごとに決定されています。

決定された標準報酬月額は、日本年金機構福岡広域事務センター(年金事務所)から事業所へ送付される「標準報酬決定通知書」をご確認ください。

また、事業主は決定された標準報酬月額を被保険者に法律により必ず通知しなければならないことになっています。

被保険者の方がご自身の記録を確認するためにも必ず通知してください。

**保険料率と標準報酬月額をよく確認して正しく保険料を計算しましょう！**



# 「ねんきんネット」のご案内

あなたの年金、簡単便利な **ねんきんネット** で！

自宅でも、外出先でも、24時間確認できます！

- ◇最新の年金加入記録を確認できます！
  - ◇将来の年金見込額を試算できます！
  - ◇ねんきん定期便や年金振込通知書をダウンロードできます！
- 【従来の機能に加え、平成30年3月26日から次の新サービスが始まりました】**
- ◇共済組合加入期間も確認できます！
  - ◇年金に関する各種通知書<sup>(※)</sup>の再交付申請ができます！
- (※)再交付申請できる通知書は、社会保険料(国民年金保険料)控除証明書、公的年金等の源泉徴収票、年金額改定通知書、年金振込通知書、年金支給額変更通知書です。

ねんきんネットの登録は、パソコンやスマートフォンからご利用登録ができます。登録する際にアクセスキー<sup>(注)</sup>が必要となりますので、アクセスキーをお持ちでない方は下部欄の『「ねんきんネット」アクセスキー発行申込書』を記入して最寄りの年金事務所にご提出(郵送または持参)ください。

(注)アクセスキーは定期的にお届けしている「ねんきん定期便」に記載されています。

詳細は、

パソコンにて

または「ねんきん定期便・ねんきんネット等専用ダイヤル」

**☎0570-058-555 へ!**



↓コピー可

## 「ねんきんネット」アクセスキー発行申込書

太枠内を記入してください。

基礎年金番号												性別	男・女		
フリガナ											生年月日	明治 大正 昭和 平成	年	月	日
本人氏名	(旧姓: )														
住所	〒 - 電話 ( ) -														
代理人氏名											続柄	連絡先			
住所	〒														

年金事務所使用欄						発行年月日	
本人確認	運転免許証	個人番号カード	住基カード(写真付)	年金手帳	年金証書		
	被保険者証	改定通知書等	預貯金通帳	キャッシュカード	クレジットカード	担当課(室)	
代理人確認	運転免許証	個人番号カード	住基カード(写真付)	年金手帳	年金証書	担当者	発行者
	被保険者証	改定通知書等	預貯金通帳	キャッシュカード	クレジットカード		

# 移動年金相談所ご案内

各年金事務所では、移動年金相談所を開設しております。ぜひ、ご利用ください。

- 相談を受けられる方は、年金手帳・年金証書・認印・銀行口座の通帳等をご持参ください。
- 代理の方が相談を受けられる場合は、委任状及び本人確認ができるものが必要です。(運転免許証等)

鹿児島北年金事務所				〒892-8577	鹿児島市住吉町6-8	☎099-225-5311
市町村名	日程	時間	会場			
日置市吹上町	10月4日(水)	10時00分～15時00分	日置市吹上支所 2階会議室			
日置市東市来町	10月18日(水)	10時00分～15時00分	文化交流センター			
西之表市	10月24日(火)	10時00分～17時00分	西之表市役所 2階入札室			
西之表市	10月25日(水)	9時00分～14時00分	西之表市役所 2階入札室			
南種子町	11月7日(火)	11時00分～17時00分	南種子町研修センター 2階会議室			
中種子町	11月8日(水)	9時00分～13時00分	中種子町中央公民館 小会議室			
日置市伊集院町	11月15日(水)	10時00分～15時00分	日置市本庁中央公民館 1階中ホール			
西之表市	11月20日(月)	10時00分～17時00分	西之表市役所 2階入札室			
西之表市	11月21日(火)	9時00分～14時00分	西之表市役所 2階入札室			

《鹿児島北年金事務所からのお知らせ》 移動年金相談は完全予約制となっています。なお、予約申込みにつきましては市町村役場の国民年金担当係へご連絡ください。

鹿児島南年金事務所				〒890-8533	鹿児島市鴨池新町5-25	☎099-251-3111
市町村名	日程	時間	会場			
指宿市	10月5日(木)	10時00分～15時00分	指宿市役所 第1会議室			
枕崎市	10月19日(木)	10時00分～15時00分	枕崎市市民会館 1階和室			
南九州市	10月26日(木)	10時00分～15時00分	南九州市ちらん夢郷館 専門技術研修室			
枕崎市	11月2日(木)	10時00分～15時00分	枕崎市市民会館 1階和室			
指宿市	11月9日(木)	10時00分～15時00分	指宿市役所 第1会議室			
南さつま市	11月16日(木)	10時00分～15時00分	南さつま市民会館 第1会議室			

《鹿児島南年金事務所からのお知らせ》 移動年金相談は完全予約制となっています。なお、予約申込みにつきましては鹿児島南年金事務所へご連絡ください。

川内年金事務所				〒895-0012	薩摩川内市平佐町2223	☎0996-22-5276
市町村名	日程	時間	会場			
出水郡長島町	10月12日(木)	9時30分～15時30分	長島町役場 1階相談室			
薩摩郡さつま町	10月19日(木)	9時30分～15時30分	さつま町役場 本庁 会議室			
出水市高尾野町	10月26日(木)	9時30分～15時30分	出水市役所 高尾野支所 会議室			
いちき串木野市	11月1日(水)	9時30分～15時30分	いちき串木野市役所 本所 庁舎地下大会議室			
阿久根市	11月9日(木)	9時30分～15時30分	阿久根市市民交流センター			
出水市	11月24日(金)	9時30分～15時30分	出水市役所 本庁1階 多目的ホール			
薩摩川内市下甑町	11月30日(木)	11時30分～17時00分	薩摩川内市役所 下甑支所 会議室			

《川内年金事務所からのお知らせ》 移動年金相談は完全予約制となっています。なお、予約申込みにつきましては市町村役場の国民年金担当係へご連絡ください。

加治木年金事務所				〒899-5292	始良市加治木町諏訪町113	☎0995-62-3511
市町村名	日程	時間	会場			
伊佐市	10月12日(木)	9時30分～15時30分	伊佐市文化会館			
湧水町	10月19日(木)	9時30分～15時30分	粟野庁舎別館 2階大会議室			
伊佐市	11月9日(木)	9時30分～15時30分	菱刈まごし館			

《加治木年金事務所からのお知らせ》 移動年金相談は完全予約制となっています。なお、予約申込みにつきましては加治木年金事務所へご連絡ください。

鹿屋年金事務所				〒893-0014	鹿屋市寿3-8-19	☎0994-42-5121
市町村名	日程	時間	会場			
曾於市	10月11日(水)	9時30分～15時30分	曾於市末吉本所 3階委員会室			
志布志市	10月25日(水)	9時30分～15時30分	志布志市志布志本所 2階会議室			
曾於市	11月8日(水)	9時30分～15時30分	曾於市大隅支所別館 2階大会議室			
志布志市	11月22日(水)	9時30分～15時30分	有明支所 有明公民館 小会議室			

《鹿屋年金事務所からのお知らせ》 移動年金相談の予約申込みにつきましては市町村役場の国民年金担当係へご連絡ください。

奄美大島年金事務所				〒894-0035	奄美市名瀬塩浜町3-1	☎0997-52-4341
市町村名	日程	時間	会場			
徳之島町	10月18日(水)	14時00分～17時00分	徳之島町役場			
徳之島町	10月19日(木)	9時00分～15時00分	徳之島町役場			
与論町	11月8日(水)	13時30分～17時15分	与論町役場			
与論町	11月9日(木)	8時45分～10時30分	与論町役場			
天城町	11月15日(水)	13時00分～17時00分	天城町役場			
天城町	11月16日(木)	9時00分～15時00分	天城町役場			

《奄美大島年金事務所からのお知らせ》 移動年金相談の予約申込みにつきましては市町村役場の国民年金担当係へご連絡ください。

街角の年金相談センター鹿児島(オフィス)				〒892-0825	鹿児島市大黒町2-11-6F	☎099-225-0131
市町村名	日程	時間	会場			
鹿児島市	10月16日(月)	10時00分～16時00分	谷山支所 3階			
霧島市	10月20日(金)	10時00分～15時00分	国分シビックセンター-国分公民館 3階			
霧島市	11月17日(金)	10時00分～15時00分	国分シビックセンター-国分公民館 3階			
鹿児島市	11月27日(月)	10時00分～16時00分	谷山支所 3階			

《街角の年金相談センターからのお知らせ》 移動年金相談は完全予約制となっています。なお、予約申込みにつきましては鹿児島(オフィス)にご連絡ください。

鹿児島県社会保険委員会連合会主催!!

# 令和5年度 年金シニアライフセミナー 開催のご案内(参加無料!)

厚生年金保険の被保険者及びその配偶者を対象に、定年退職後の人生設計に関し、専門の講師による「社会保険」・「ライフプラン」等について、わかりやすいセミナーを開催します。



ご多忙のところ恐縮ですが、たくさんのご参加をお待ちいたしております。

地 区	鹿児島市	奄美市
日 時	令和5年10月12日(木) 13時30分～16時20分	令和5年12月13日(水) 13時30分～16時20分
会 場	鹿児島サンロイヤルホテル 鹿児島市与次郎一丁目8番10号	奄美振興会館 奄美市名瀬長浜町517番地
定 員	40名	30名
申 込 期 限	10月5日(木)	11月29日(水)
定員になり次第締め切りますのでご了承ください。		
内 容	①退職後の公的年金、医療保険、雇用保険等について ②ライフプランと生きがいについて ③家庭経済について	
参 対 象 加 者	・厚生年金保険に加入する被保険者及びその配偶者 ・事業所の事務担当者(年金委員含む) ・その他、受講を希望する方(参加は、一事業所何人でも可能です。)	
申 込 方 法	下記申込書にご記入の上、FAXにてお申込みください。	
受 講 決 定 証	受講決定者の方には後日、ご案内のハガキ(受講証)をお送りいたします。	
特 典	ご参加された方には、 <b>冊子「年金ライフサブノート(年金のしくみと退職時の手続き)」</b> の最新号(令和5年度版)を <b>無料進呈</b> いたします。	
お 申 込 み せ お 問 合 せ	鹿児島県社会保険委員会連合会 〒890-0056 鹿児島市下荒田三丁目44番18号 のせビル3階301号 TEL 099-297-6660 FAX 099-297-6661	

主催：鹿児島県社会保険委員会連合会

共催：一般財団法人鹿児島県社会保険協会 一般財団法人全国社会保険共済会 全国社会保険委員会連合会

## 年金シニアライフセミナー参加申込書 FAX(099)297-6661

ご希望会場 (O印を付してください)	1. 鹿児島サンロイヤルホテル		2. 奄美振興会館	
ご氏名		歳		歳
ご住所	〒 受講決定証のご送付先(事業所に送付ご希望の方は名称もご記入ください。)			
事業所名称				
電話番号			FAX番号	

※お申込みいただきました個人情報等は、本事業に関することに利用するもので他の目的に利用することはありません。



事業主・加入者のみなさまへ

## 令和5年度

### 被扶養者資格再確認のご協力のお願い



協会けんぽでは、保険給付の適正化を目的に、健康保険法施行規則第50条に基づき、健康保険の被扶養者となっている方が、現在もその状況にあるかを確認させていただくため、毎年度、被扶養者資格の再確認を実施しております。

令和5年度につきましては、10月下旬から11月上旬にかけて順次「被扶養者状況リスト」をお送りいたしますので、被扶養者資格をご確認いただき、同封の返信用封筒にてご提出いただきますようお願いいたします。

被扶養者資格の再確認は、被扶養者の方の現況確認だけではなく、加入者みなさまの保険料負担の軽減につながる大切な確認となりますので、ご理解とご協力をお願いいたします。

## 令和5年度の予定

### 《確認の対象となる方》

令和5年4月1日において18歳以上の被扶養者(協会管掌健康保険)

※すべての被扶養者が上記に該当しない場合は、再確認の必要がありませんので、事業主の方へ被扶養者状況リストはお送りいたしません。

### 《送付時期》

令和5年10月下旬から11月上旬にかけて順次送付いたします。

### 《提出期限》

令和5年12月8日(金)

### 《添付書類について》

厚生労働省より再確認業務の厳格化を求められていることから、下記に該当する場合、事実を証明する書類の提出をお願いいたします。

- 被保険者と別居している被扶養者 → 仕送りの事実と仕送り額が確認できる書類
- 海外に在住している被扶養者 → 海外特例要件に該当していることが確認できる書類

### 《扶養から外れる被扶養者の方がいる場合》

再確認の結果、被扶養者から外れる場合は、被扶養者状況リストに同封の被扶養者調書兼異動届と、該当する方の被保険者証を添えて、協会けんぽへご提出をお願いいたします。

### 《令和4年度の実績》

- 扶養解除者数 約7.8万人
- 高齢者医療制度への負担軽減額(効果額) 約9億円

## 「限度額適用認定証」をご存知ですか？

医療費が高額になりそうな時は、あらかじめ限度額適用認定証の手続き(※1)をすることで各医療機関ごとの窓口(※2)でのお支払いが**自己負担限度額まで**(※3)で済みます。

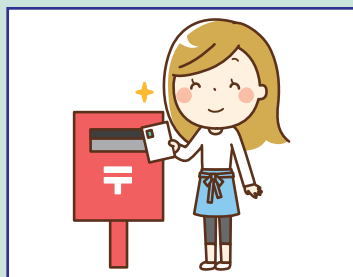
- ※1 70歳以上の被保険者で、標準報酬月額が28万円未満の方と83万円以上の方は、保険証と併せて高齢受給者証を提示すると窓口でのお支払いが自己負担限度額まで済みます。
- ※2 医療機関(入院・外来別)、保険薬局等それぞれでの取扱いとなります。
- ※3 1ヶ月(1日～末日)に入院や外来など複数の受診がある場合は、高額療養費の申請が必要となる場合があります。

### 限度額適用認定証の発行までの流れ

「限度額適用認定証」をご利用いただくには、**申請が必要**です。

#### 申請書の 入手方法

- ・協会けんぽのホームページから印刷
- ・協会けんぽへ電話で依頼
- ・医療機関窓口を設置されているところもあります(各医療機関へご確認ください)



①「健康保険限度額適用認定申請書」を協会けんぽへご郵送ください。



②受付から1週間～10日後に「限度額適用認定証」が届きます。



③保険証と併せて限度額適用認定証を提示します。

### 窓口での支払額は違う？

(例) 総医療費(10割): 100万円、標準報酬月額: 28万～50万円、窓口負担: 3割 の加入者様の場合

#### 限度額適用認定証を **利用した** 場合

病院窓口での支払金額: **87,430円**

80,100円  
+  
(総医療費1,000,000円 - 267,000円) × 1%

#### ◆ 高額療養費の申請は不要です

高額療養費の払い戻し分(212,570円)が医療機関窓口で精算されるため、**支払い時の負担が自己負担限度額まで済みます。**

#### 限度額適用認定証を **利用しない** 場合

病院窓口での支払金額: **300,000円**

総医療費 1,000,000円 × 3割

#### ◆ 高額療養費の申請が必要です

「高額療養費支給申請書」をご提出いただきますと、**後日212,570円が払い戻されます。**

※通常、払い戻しには、診療を受けた月から4ヶ月程度お時間をいただきます。

オンライン資格確認のシステムが導入されている医療機関では、マイナンバーカードにより資格情報等の照会が可能です。システムの導入状況については、直接医療機関へお問い合わせください。  
※導入されていない医療機関においては、従来どおり保険証や限度額適用認定証等が必要です。

【お問い合わせ先】 業務グループ ☎099-219-1734 (音声案内 **1** 番)



## 第19回 健康づくりソフトボール大会参加ご案内

日 時	令和5年11月19日(日) 雨天予備日:設定しません。
場 所	鹿児島ふれあいスポーツランド(鹿児島市中山町591-1)
チ ャ ム 数	24チーム
チーム人員数	1チーム20名以内(監督・主将は選手に含める。)
ル ー ル	スローピッチ投法とし、本大会要領による。
参 加 費	1チーム5千円(大会当日持参のこと、傷害保険料含む)
申 込 み 期 限	令和5年10月20日(金) 必着。
申 込 み 方 法	・当社会保険協会にご連絡ください。受付後に申込書・実施要領をご送付いたします。 (定員になり次第締め切りますのでご了承ください。)



## 特別講座のご案内(参加無料!)

●次のとおり開催いたします。

**標 題** ・年末調整等に関わる留意点 ・知っておきたい税金のおはなし

**内 容** 控除対象扶養親族等の確認・控除の方法・他事業所への対応等  
途中入社・退職者・休職中(給付受給中含む)の対応  
知っておきたい税金のおはなし など

**講 師** 中原 悟 税理士事務所 所長 税理士 中原 悟 氏



場 所	鹿児島アリーナ会議室	鹿児島市永吉一丁目30番1号	☎099-285-2244
日 時	令和5年11月 6日(月) 13時30分~15時30分	令和5年11月10日(金) 13時30分~15時30分	
(2回開催)			
定 員	各60名		
申込期限等	10月23日(月)		
駐 車 場	300円(1日)	※会場は一般の方もご利用されます。 駐車場に限りがございますので満車の場合は他の駐車場をご利用ください。 また、公共交通機関等でのお越しにご協力をお願いいたします。	
参 加 料	会員事業所は無料。非会員事業所は実費を負担していただくことになります。(負担額:4,000円)		
申 込 方 法	下記申込書を当協会あてに FAX 又は郵送してください。(定員になり次第締め切ります。) また、参加者には申込締切日後にご案内通知(ハガキ)を送付いたしますのでご確認ください。		

### 特別講座 申込書

鹿児島アリーナ会議室		・ 令和5年11月 6日(月)	
受講希望日に○をお付け下さい		・ 令和5年11月10日(金)	
事業所整理記号( )		事業所番号( )	
事業所	郵便番号	〒	
	所在地		
	名 称		
	電話番号	TEL	FAX
参加者氏名			

お申込み・お問い合わせは 一般財団法人 鹿児島県社会保険協会 ☎099-297-6660 FAX:099-297-6661  
〒890-0056 鹿児島市下荒田三丁目44番18号 のせビル3階301号

※お申込みいただきました個人情報等は、本事業に関することに利用するもので他の目的に利用することはありません。

# 社会保険労務士受験講座のご案内

～鹿児島SR経営労務センター主催～

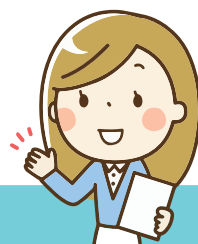
第56回(2024年度)社会保険労務士受験講座を令和5年12月より開催します!

合格に必要な法律知識や試験を想定した問題演習で徹底履修!

プロの講師があなたを合格へと導きます!!

**「社会保険協会 会員事業所勤務者」特典も!!**

あなたも一緒にスキルアップにチャレンジしませんか。



**令和4年度  
合格者6名**

## ○本講座

各法律(厚生年金保険・健康保険・雇用保険等)や一般常識の習得

☆日曜教室受講(12月～5月)募集定員30名!!

受講時間:「140分×2講座(10時～12時30分・13時30分～16時)」×24回

☆通信オンデマンド受講(12月～5月)募集定員100名!!

オンデマンド視聴開始日は、火曜日(受講時間:140分×2講座)

☆通信DVD受講(12月～5月)

日曜教室受講と同様の日程で資料及びDVD送付

●10月15日(日)10:00～16:00 **無料**  
模擬授業(労基法)・講座説明会

●11月19日(日)10:00～16:00 **無料**  
特別授業(法改正)・講座説明会

会場:鹿児島県住宅供給公社ビル  
or  
DVD受講

## ○到達度テスト(各受講共通 土曜日に実施)(1月～5月) 各科目終了後、理解度の確認をするためのテストです。

受講時間 140分×2講座(10時～12時30分・13時30分～16時)×5

※通信オンデマンド・DVD受講でもご受講できます。

## ○直前講座(各受講共通 日曜に実施)(5月～8月) 模擬試験・過去問題の解説と試験の傾向を徹底履修(模擬試験2回 直前答練5回 直前講座3回 合計10回の講座となっています。)

受講時間:「140分×2講座(10時～12時30分・13時30分～16時)」×10回

※オプションとして「直前対策講座」等もございます。

※通信オンデマンド・DVD受講でもご受講できます。

上記の各受講の会場は、「鹿児島県住宅供給公社ビル会議室(鹿児島市新屋敷町16番)」他です。

受験講座(本講座+到達度テスト+直前講座)	受講料(税込)		
	日曜教室受講	通信オンデマンド受講	通信DVD受講
S R本講座受講が初めての受講生	160,000円	140,000円	190,000円
社会保険協会会員事業所勤務者	140,000円	120,000円	170,000円
社会保険協会会員事業所勤務者で「基礎講座受講経験者」	130,000円	110,000円	160,000円
S R会員事業所勤務者	140,000円	120,000円	170,000円
S R本講座再受講生(2回目受講)	130,000円	110,000円	160,000円
S R本講座再々受講生(3回以上受講)	110,000円	90,000円	140,000円

※日曜教室受講の受講生が30名を超える場合は、「通信講座」にお振り替えいただく場合がございます。また、お申込みの際に鹿児島県社会保険協会会員等の確認を行いますのでご了承ください。

## ■SR会員って?

鹿児島県社会保険労務士会を母体とした「労働保険事務組合」が「鹿児島SR経営労務センター」で、**鹿児島SR経営労務センターに加入している社労士がSR会員です。**

## ■社会保険労務士の合格は難関では?

社会保険労務士は公的年金や労務問題のエキスパートとして活躍する国家資格。

関係法令に精通し、適切な労務管理や社会保険・労働保険に関する指導を行う専門家で、活躍領域の広がりが期待される注目度の高い資格です。

答えは「**難関**」です。

修学した内容は、必ず「あなた」と「あなたの家族・会社・同僚・友人」を守り、実社会で力を発揮するでしょう。資格を目指すだけでなく、スキルアップとしての受講も大歓迎です。

お申込み・お問合せ・資料請求などは次のとおりです。

## 鹿児島SR経営労務センター

〒890-0056 鹿児島市下荒田一丁目41番8号 ユーミーリンクビル202号 ☎099-258-4466 FAX: 099-202-0484  
メール: kagoshima-sr@po2.synapse.ne.jp ホームページ: <http://www.kagoshima-sr.com/>

## 参加無料！ 社会保険合同実務研修会ご案内

●年金事務所・協会けんぽ・社会保険委員会・社会保険協会との合同開催です。  
講師は「年金事務所」・「協会けんぽ」より派遣されます。(後援：鹿児島県社会保険委員会連合会)

<b>演 題</b> (各会場共通)	<ul style="list-style-type: none"> <li>●「申請書に関する注意事項及び健診・保健指導等について」 講師：協会けんぽ</li> <li>●「在職老齢年金(働きながら年金を受け取るとき)」 講師：年金事務所</li> <li>●「制度改正及び周知事項」 講師：年金事務所</li> </ul>
-----------------------	---

日 時	会 場	申込期限	定 員
鹿児島北 11月 7日(火) 14:00～16:10	鹿児島サンロイヤルホテル (鹿児島市与次郎 1-8-10)	10月24日(火)	200名
加 治 木 11月 8日(水) 13:30～16:00	加音ホール 小ホール (始良市加治木町木田 5348-185)	10月25日(水)	100名
川 内 11月14日(火) 13:30～16:00	薩摩川内市国際交流センター (薩摩川内市天辰町 2211-1)	10月31日(火)	150名
鹿児島南 11月16日(木) 13:30～16:00	鹿児島サンロイヤルホテル (鹿児島市与次郎 1-8-10)	11月 2日(木)	200名
奄美大島 11月21日(火) 13:30～16:00	奄美振興会館 ホール (奄美市名瀬長浜町 517)	11月 7日(火)	80名
鹿 屋 11月28日(火) 13:30～16:00	鹿屋市文化会館 (鹿屋市北田町 11107)	11月14日(火)	100名

- ・年金委員及び健康保険委員の皆さまには関係団体からご案内等をご送付予定ですのでお知らせいたします。
- ・各会場の駐車場には限りがございます。一般の方もご利用されますので公共交通機関でお越しくださいようご協力をお願いいたします。
- ・11月7日(火)：鹿児島サンロイヤルホテルの研修会は、表彰式開催で開始時間等が他会場と異なりますのでご確認ください。

<b>お申し込み方</b>	<p>下記申込書を社会保険協会に FAX またはご郵送ください。</p> <p>受講者の皆さまには「ご案内の通知(ハガキ)」を各研修会開催日の約5日ほど前までにお届けいたしますのでご確認ください。※「ご案内の通知(ハガキ)」が受付票を兼ねています。</p>
---------------	--

※各会場とも定員になり次第締め切らせていただきます。  
また、感染症予防のため、お申し込みされていない方のご入室をお断りする場合がございますのでご了承ください。

### 社会保険合同実務研修会申込書

※希望会場名をご記入ください		月	日( )	会 場 名
事業所整理記号( )		)事業所番号( )		
<b>事業所</b>	郵便番号	〒		
	所在地			
	名 称			
	電話番号	TEL	FAX	
参加者氏名				

お申込み・お問い合わせは **一般財団法人 鹿児島県社会保険協会** ☎099-297-6660 FAX:099-297-6661  
〒890-0056 鹿児島市下荒田三丁目44番18号 のせビル3階301号

※お申込みいただきました個人情報等は、本事業に関することに利用するもので他の目的に利用することはありません。



# 元気のヒントお届けします!



【今月のテーマ】 **知っておこう! 女性のがんと検診1**  
～子宮頸がんと子宮体がん～

皆さんは、コロナ禍の約2年間、がん検診を受けましたか?

新型コロナウイルスの流行は「がん検診」の受診にも影響を与えました。胃がんや肺がん同様、乳がんや子宮頸がんの検診受診者数も減少しています。しかも、20代後半から50代前半まで、女性のがん罹患率が、男性を上回っています。

そこで今回は、女性のがん「子宮頸がんと子宮体がん」についてお伝えします。

**頑張っている女性の皆さん、自分のために「検診で献身!」しましょう。**

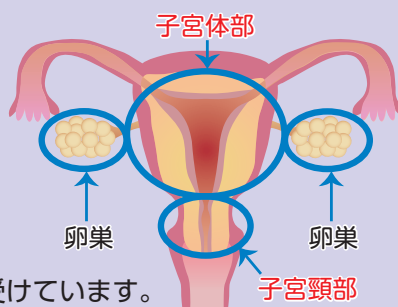
全国健康保険協会鹿児島支部 保健師 船川由香

## 子宮体がん

子宮体がんは40代から増え始め、  
毎年約1万7千人の女性が子宮体がんと診断されています。

## 子宮頸がん

発症しやすい年齢は、20-40代。  
毎年約1万人が子宮頸がんと診断され、子宮摘出などの治療を受けています。



初期の段階では、  
無症状の場合がほとんどです。

子宮体がんは、初期から「不正出血」が  
みられる場合があります。

**おかしいなと思ったら、迷わず  
受診しましょう。**

	子宮頸がん	子宮体がん
明らかな原因	ヒトパピローマウイルス (HPV)	女性ホルモンの乱れ 食生活の乱れ
発症年齢	20歳代から急増	40歳代から増加
自覚症状	初期は無症状	不正出血
リスクが高い人	性体験が早い、 出産回数が多い、喫煙	閉経年齢が遅い、 出産経験がない、 肥満、高血圧、糖尿病
早期発見のポイント	健診	不正出血

※ヒトパピローマウイルスは、皮膚にいぼをつくるありふれたウイルスです。ほとんどの女性は、感染した経験をもっていて、すべてが「がん」を発症するわけではありません。

自覚症状で、早期発見  
するのは難しいのね。

体がんと頸がん、原因も  
なりやすい年齢も異なっている!  
娘も私も、検診が大事ね。

お母さん、そうね。  
しかも、早期発見できれば、90%が  
治るんだって!

## 進行すると・・・

- ・生理(月経)のとき以外の出血
- ・性行為による出血
- ・茶褐色・黒褐色のおりものが増える  
匂いなどおりものの異常
- ・足腰の痛み
- ・血の混じった尿、排尿痛など

**2年に1回は必ず検診を受けてください。**

市町村からのお知らせやクーポン、  
協会けんぽからの案内が届きます。

経膈超音波検査(エコー検査)の追加  
も検討するとよいですね。



- 問診 月経周期や直近の月経の様子、生理痛の有無や月経血の量、妊娠歴、閉経した年齢などを確認します。
- 視診 膣鏡を膣内に挿入し、子宮頸部を観察します。
- 細胞診 ブラシやヘラなどで子宮頸部を優しくこすり、細胞を採取します。
- 内診 膣側とお腹側から手で挟むような形で、子宮や卵巣の形や大きさを観察します。

次回は「乳がん」の予定です。

職場で1回ご覧ください。

発行日 隔月(奇数月) 一回十日

記事提供

日本年金機構(県内各年金事務所)  
全国健康保険協会鹿児島支部

発行所

一般財団法人 鹿児島県社会保険協会  
鹿児島県鹿児島市下荒田三丁目44-18のせビル3階301号  
電話099(26)76660