

# 協会だより

2021  
Vol.14



## CONTENTS

- |                       |                     |
|-----------------------|---------------------|
| 1 令和3年度 事業計画          | 5 脳ドック検診費用の一部助成のご案内 |
| 2 新任・社会保険事務担当者研修会のご案内 | 6 宿泊利用料の一部助成のご案内    |
| 3 社会保険事務基礎講座のご案内      | 7 かごしま水族館入館補助券のご案内  |
| 4 研修会・スポーツ大会開催予定のご案内  | 7 社会保険協会費納入のお願い     |

一般財団法人 鹿児島県社会保険協会

〒892-0056 鹿児島県鹿児島市下荒田三丁目44番18号 のせビル3階301号  
TEL:099(297)6660 FAX:099(297)6661  
ホームページ <http://www.shahokyo-kagoshima.jp/>

鹿児島県社会保険協会

検索

## 会員の皆様へ

## 令和3年度事業計画等が承認されました。

令和3年3月開催の第20回通常理事会におきまして「令和3年度 事業計画」等が原案どおり可決・承認されたことを次のとおりご報告いたします。

また、当協会の事業運営につきましても引き続きご理解とご協力並びにご支援を賜りますようお願い申し上げます。

## 令和3年度 事業計画

社会保険制度の普及、発展、向上及び社会保険事業の円滑な運営に寄与するため、関係機関と連携・協力を密にし、健康保険制度及び公的年金制度の普及啓発を図り、併せて事業主・被保険者及び被扶養者の健康の保持と福利の増進を図ることを目的に次の事業を重点的に実施する。

### 1 広報事業

**健康保険制度及び公的年金制度の普及、事業所の円滑な運営に寄与するために広報活動を実施いたします。**

- ・ 広報誌「社会保険かごしま」を奇数月に年6回発行。(当協会のホームページにも掲載)
- ・ 広報誌「協会だより」を4月に発行。(令和3年度 事業内容のご案内)
- ・ 社会保険事務解説書、パンフレット、リーフレットなどを随時配付。
- ・ 関係機関との意見交換を行い、マスコミなども活用して事業内容をお知らせします。

### 2 研修・相談事業

**社会保険制度に関する相談や正しい理解と知識を深めていただくために研修事業を実施いたします。**

- ・ 事務研修会の開催及び社会保険事務基礎講座の開講。
- ・ 会員事業所で年金セミナー及び個別年金相談を実施。(退職後の社会保険などの情報提供)
- ・ 県内各年金事務所及び協会けんぽなど関連機関と連携して事務研修会を開催。

### 3 福利厚生事業

**事業主や被保険者並びにその家族の健康の保持増進のために福利厚生事業を実施いたします。**

- ・ 職場における健康づくりのための研修会を開催。(保健師などを事業所へ派遣)
- ・ スポーツ大会(ソフトボール、バレーボール及びボウリングなど)を開催。
- ・ 脳ドック検診費用、「契約宿泊施設」及び「いおワールドかごしま水族館」の利用料金の一部助成。

### 4 育成事業

本県社会保険事業の円滑な推進に寄与している鹿児島県社会保険委員会連合会の事業活動に協力し、その活動を支援するとともに年金委員及び健康保険委員の育成を図り、被保険者並びに被扶養者などへの制度の普及と福利の増進に努める。



## 広報事業からお知らせ

**冊子「社会保険実務の手引き  
鹿児島県版(2021年度)」は  
令和3年5月末までにお届け予定です!**

現在、冊子の校正や発送に向けての準備を進めています。

また、冊子は本年度も広報誌「社会保険かごしま5月号」と併せてご送付いたしますので、よろしくお願いいたします。

# 研修・相談事業からお知らせ



## 新任社会保険事務担当者研修会のご案内

○新任の社会保険事務担当者を対象に基礎的な事務手続きや制度についての研修会を開催します。  
(複数受講も可能です。)

内容：①取得・喪失・扶養（異動）届について ②健康保険の給付について ③社会保険料の算出について

日時	会場	定員	締切日	駐車場
5月11日(火) 13時30分～16時00分	SSプラザせんだい 薩摩川内市平佐1丁目18 TEL0996-27-8455	60名	4月27日(火)	3時間以内は無料です。 それ以上は 有料となります。
5月18日(火) 13時30分～16時00分	かごしま県民交流センター 鹿児島市山下町14番50号 TEL099-221-6600	60名	4月28日(水)	2時間以内は無料です。 それ以上は 有料となります。
5月20日(木) 13時30分～16時00分	鹿屋市農業研修センター 鹿屋市礼元一丁目21番7号 TEL0994-43-9292	60名	5月7日(金)	無料
5月25日(火) 13時30分～16時00分	霧島市民会館 霧島市国分中央三丁目8番1号 TEL0995-64-0926	60名	5月11日(火)	無料
5月26日(水) 13時30分～16時00分	奄美振興会館 奄美市名瀬長浜町517番地 TEL0997-54-1211	50名	5月12日(水)	無料

## 社会保険事務担当者研修会のご案内

○次のとおり研修会を開催いたします。(新任研修会との併用受講も可能です。)

標題：電子申請の解説

内容：①電子申請の概要 ②登録方法 ③各種届出書の手続きの方法・解説

日時	会場	定員	締切日	駐車場
5月27日(木) 9時30分～12時00分	奄美振興会館 奄美市名瀬長浜町517番地 TEL0997-54-1211	50名	5月12日(水)	無料

※会場は一般の方もご利用されます。

駐車場に限りがございますので満車の場合は他の駐車場をご利用ください。  
また、公共交通機関等でのお越しにご協力をお願いいたします。

参加料：会員事業所は無料。非会員事業所は実費を負担していただくことになります。(負担額：4,000円)

申込方法：下記申込書を協会あてにFAX又は郵送してください。(定員になり次第締め切ります。)

また、参加者には申込締切日後にご案内通知(ハガキ)を送付いたしますのでご確認ください。

キリトリ線

## 新任・社会保険事務担当者研修会 申込書

開催日・会場名	月	日	
(複数受講も可)	月	日	
事業所整理記号	(	)	事業所番号 ( )
事業所	郵便番号	〒	
	所在地		
	名称		
	電話番号	TEL	FAX
参加者氏名			

お申し込みは、FAX(099-297-6661)または、ご郵送ください。また、お申し込み・お問い合わせ先は最終ページをご覧ください。

※お申し込みいただきました個人情報につきましては、本事業に関することについて利用するもので、他の目的に使用することはありません。

## 社会保険事務基礎講座のご案内（無料）

社会保険事務初心者を対象に基礎講座を開講いたします。

Aコース(月前半)とBコース(月後半)/毎月1回(6～11月まで全6回)

社会保険に関する届出書等の記載内容やポイントをわかりやすく解説。基礎知識の習得にお勧めです。

講座開催会場：かごしま県民交流センター研修室

月	Aコース	Bコース	講座内容
6月	8日(火)	23日(水)	社会保険の適用(1)
7月	6日(火)	20日(火)	雇用保険の適用
8月	3日(火)	24日(火)	社会保険の適用(2)
9月	8日(水)	22日(水)	社会保険の保険料と健康保険の給付
10月	調整中	調整中	雇用保険の給付
11月	調整中	調整中	年金の給付と総復習

※10月・11月の期日は後日ご案内予定です。また、講座終了後に個別相談も実施いたします。

**対象者** 会員事業所の社会保険事務担当者  
(全6回受講予定の方)

**募集定員** 各定員66名  
(先着順:受講料は無料です。講師:社会保険労務士)

**受講時間** 13時30分～16時00分まで(個別相談含む)

**駐車場** かごしま県民交流センター駐車場  
(2時間以内は無料。それ以上は30分毎に150円)

**申込方法** 申込書にご記入の上、FAXまたはご郵送ください。  
(お一人様1コースのみの受付です。)



## 社会保険事務基礎講座 申込書

開催日等	・ Aコース(月前半)		・ Bコース(月後半)	
	ご希望のコースに○をお付けください。			
事業所整理記号	( )	事業所番号	( )	
事業所	郵便番号	〒		
	所在地			
	名称			
	電話番号	TEL	FAX	
参加者氏名				

お申し込みは、FAX(099-297-6661)または、ご郵送ください。また、お申し込み・お問い合わせ先は最終ページをご覧ください。  
※お申し込みいただきました個人情報につきましては、本事業に関することについて利用するもので、他の目的に使用することはありません。

# 研修会・スポーツ大会開催予定のご案内



## 社会保険事務担当者研修会

- 事務担当者を対象に円滑な事務手続きや社会保険制度にする知識の習得を目的とした研修会です。  
(講師は社会保険労務士の方をお願いしています。)

開催予定月	開催地区	研修内容等
7・8月	鹿児島市・鹿屋市	電子申請に関する手続き・年末調整等に関わる留意点
7月	徳之島町	退職時に関する手続き
7～10月	霧島市・鹿屋市・日置市・南さつま市・阿久根市・曾於市大隅町・薩摩川内市	外国人雇用に関する手続き
9月	屋久島町	外国人雇用に関する手続き・扶養要件等について
10月	鹿児島市	出産に関する手続き・年末調整等に関わる留意点
10月	知名町	出産に関する手続き・退職時に関する手続き
12月	与論町	外国人雇用に関する手続き・扶養要件等について
1～3月	枕崎市・さつま町・鹿児島市・伊佐市・曾於市末吉町	退職時に関する手続き
3月	奄美市	出産に関する手続き・退職時に関する手続き

## 社会保険合同実務研修会

- 日本年金機構 鹿児島県内年金事務所・全国健康保険協会 鹿児島支部・鹿児島県内社会保険委員会と合同で開催。年金事務所・協会けんぽの職員が実務の留意点などを中心に研修いたします。  
・11月 鹿児島地区・薩摩川内地区・加治木地区・鹿屋地区・奄美地区で開催。


## 健康づくりスポーツ大会

- 会員事業所の従業員とその家族の健康づくり、また、職場・職域交流を深める各種スポーツ大会にご参加しませんか？お待ちしております。

開催予定月	開催地	大会名
7月	徳之島町体育センター	ソフトバレーボール大会
9月	太陽が丘総合運動公園体育館	バレーボールあまみ大会
11月	鹿児島市ふれあいスポーツランド	ソフトボール大会
2月	霧島市・鹿児島市・南さつま市	ボウリング大会

**期日・研修内容等は後日「社会保険 かごしま」に掲載予定です。**

## 算定基礎届説明会の中止のお知らせ



例年6月に開催される  
算定基礎届説明会につきまして  
本年度は健康と安全及び感染拡大予防のため  
中止となりましたのでお知らせ致します。

皆様方のご理解とご協力を  
よろしくお願い致します。

## 脳ドック検診費用の一部助成のご案内

脳ドック検診(自己負担10割)を受検された会員事業所の被保険者の皆様へ費用の一部を助成いたします!!

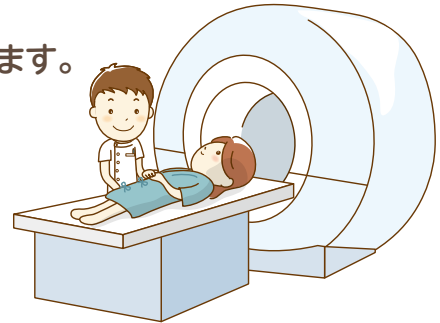
※健康保険が適用される診療・検査は、助成対象外ですのでご注意ください。

助成金額 3,000円(受検者1名)  
1事業所の助成人員は6名までといたします。

助成対象者 会員事業所の被保険者

助成対象の  
受検期間 令和3年4月1日(木)から  
令和4年3月31日(木)まで

助成人員 100名



### お申込み方法

○「脳ドック助成金申込書」にご記入のうえ、検診実施機関の「**脳ドックの受検が確認できる領収書のコピー**」を添付してご送付ください。

- ・「脳ドック助成金申込書」は当協会ホームページからダウンロード可能。ご送付希望の方は当協会(Tel099-297-6660)へご連絡ください。
- ・検診実施機関のご指定はございません。(脳ドック受検後のお申し込みとなります)
- ・助成金のお振込先が事業所と異なる場合は、受取代理人のご記入をお願いいたします。(受取代理人は受検者のみです。)

お申し込み・お問い合わせ先は最終ページをご覧ください。

## 宿泊利用料の一部助成のご案内

家族・社員旅行などにお気軽にご利用ください。

鹿児島県社会保険協会では会員事業所の被保険者及び被扶養者の健康保持増進を図るため契約宿泊施設をご利用の際に宿泊料の一部助成を行っています。

- 鹿児島県内・外の契約宿泊施設一覧表及び「契約施設利用助成申込書」は当協会のホームページからダウンロード可能。ご送付希望の方は当協会(Tel099-297-6660)へご連絡ください。
- ※施設・サービスの内容等につきましては、直接各施設へお問い合わせください。

### □ご利用対象者

- ・鹿児島県社会保険協会会員事業所の被保険者及び被扶養者(3歳以下は除く)
- ・助成金額は1,000円です。また、ご利用回数は年度内に1人1回です。(連泊でも助成額は1,000円です。また、日帰り・食事等にはご利用できません。)

### □お申し込み方法等

- ①契約宿泊施設へのご予約(旅行会社等のホテルパックは対象外です。)
- ②「契約宿泊施設利用助成申込書」に必要事項をご記入のうえ、鹿児島県社会保険協会へ**宿泊日10日前まで**にご送付ください。(FAX不可)
- ③申込書を受付後、「契約宿泊施設利用助成承認書」を事業所にご送付いたします。
- ④契約宿泊施設にチェックインの際、フロントに「契約宿泊施設利用助成承認書」をご提出ください。(ご注意! ご提出がない場合、助成を受けられません。)



お申し込み・お問い合わせ先は最終ページをご覧ください。

# かごしま水族館入館補助券のご案内

場 所

**いおワールドかごしま水族館**

(〒892-0814 鹿児島市本港新町3番地1 ☎099-226-2233)

申 込 資 格

一般財団法人 鹿児島県社会保険協会会員事業所の被保険者・被扶養者

定 員

**定員はございません。いつでもお申し込みいただけます。**

(受付後、即日発行。ご郵送に2・3日かかる場合がございます。)

割 引 料 金

**大人** (高校生以上) 一般料金 1,500円 → **1,000円**

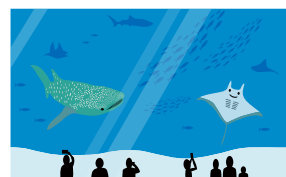
**小人** (小・中学生) 一般料金 750円 → **450円**

**幼児** (4歳以上) 一般料金 350円 → **250円**

○入館券購入窓口で、「入館補助券」を添えて料金(割引)をお支払ください。

申 込 方 法

- ①「水族館入館補助券申込書」に必要事項をご記入。
- ②宛名を明記した「返信用封筒(切手貼付)」をご準備。  
上記の①と②を同封のうえ当協会へご送付ください。  
(FAXでのお申し込みは不可です。ご協力をお願いいたします。)



補助券有効期間

令和4年3月31日(木)まで有効

## かごしま水族館入館補助券申込書

(コピー可)

事業所整理記号 ( )		事業所番号 ( )	
事業所	郵便番号	〒	
	所在地		
	名称		
	電話番号	TEL	FAX
ご担当者様			

- お申し込みされる方全員のご氏名をご記入ください。  
(被扶養者を含みます。また、事業所ごとのお申し込みとなりますのでご了承ください。)
- 補助券は3つの券種(I~Ⅲ)がございますのでご確認ください。  
I. 大人:高校生以上の方 II. 小人:小・中学生 III. 幼児:4歳以上小学生未満

氏名	いずれかに○をつけてください			氏名	いずれかに○をつけてください			
	券種	本人・被扶養者別			券種	本人・被扶養者別		
	大人	小人	幼児	本人・被扶養者	大人	小人	幼児	本人・被扶養者
	大人	小人	幼児	本人・被扶養者	大人	小人	幼児	本人・被扶養者
	大人	小人	幼児	本人・被扶養者	大人	小人	幼児	本人・被扶養者
	大人	小人	幼児	本人・被扶養者	大人	小人	幼児	本人・被扶養者
	大人	小人	幼児	本人・被扶養者	大人	小人	幼児	本人・被扶養者

**お申し込み・お問い合わせ先は最終ページをご覧ください。**

お申し込みは、ご郵送のみ受付です。ご注意ください。また、お申し込み・お問い合わせ先は最終ページをご覧ください。  
※お申し込みいただきました個人情報につきましては、本事業に関するることについて利用するもので、他の目的に使用することはありません。

## 令和3年度 社会保険協会会費について（お願い）

会員の皆様方には、平素から当協会の事業運営につきまして、多大なるご理解とご協力並びにご支援を賜り厚くお礼申し上げます。

前年度はコロナ禍で各種事業に延期・中止等の影響がございました。

そのような中、多くの会員事業所の皆様方に研修会・スポーツ大会等へのご参加をいただき、心から感謝申し上げます。

本年度も会員事業所の皆様方へ一層の社会保険制度へのご理解を深めていただくため、関係団体との連携・協力体制の強化を行い、タイムリーな情報のご提供ができますよう広報・研修事業を推進いたします。

また、健康と福利増進を目的として、健康づくり講習会・各地域でのスポーツ大会開催・脳ドック検診費用・いおワールドかごしま水族館・契約宿泊施設の利用料の一部助成を継続・実施してまいります。

これらの各種事業の運営に要する費用は、会員事業所様からご協力いただいております社会保険協会費が唯一の財源となっております。

出費ご多端な折、誠に恐縮ではございますが、何卒、当協会事業運営に特段のご理解とご協力を賜り、令和3年度会費払込みにご協力を賜りますようよろしくお願い申し上げます。（協会費の払込み期限は5月末日です。）



### 年会費（四月～翌三月）

・1月1日現在の被保険者数でお願いしています。

	被保険者数	会費（年額）	加入金 （初回のみ）
全国健康保険協会 管掌事業所	1～10名	3,000円	500円
	11～20名	4,200円	
	21～30名	5,200円	
	31～50名	6,500円	
	51名以上	1,300円 + (人員 × 110円)	
健康保険組合	全ての組合	800円 + (人員 × 40円)	

※途中入会は月割りで計算します。（会費は、消費税等の課税対象外です。）

## 事業所の名称・住所変更の場合はお知らせください。

事業所名称・所在地の移転・変更などがございましたら、お手数ですが下記の用紙にてご記入のうえ、FAX(099-297-6661)または郵送等にてお知らせください。よろしくお願いいたします。

### — 事業所名称・所在地等変更書 —

変更前	事業所整理記号 ( ) 事業所番号 ( )	
	事業所名称	
	事業所所在地	〒
	電話番号	TEL FAX
変更後	事業所整理記号 ( ) 事業所番号 ( )	
	事業所名称	
	事業所所在地	〒
	電話番号	TEL FAX

### お申し込み・お問い合わせ先

## 一般財団法人 鹿児島県社会保険協会

〒890-0056 鹿児島市下荒田三丁目44番18号 のせビル3階301号  
TEL 099-297-6660 FAX 099-297-6661

### ホームページのご案内

事務研修会・スポーツ大会の開催や各種事業についての最新情報のほか「社会保険 かごしま」・「協会だより」のバックナンバーも掲載しています。アドレスは次のとおりです。

<http://www.shahokyo-kagoshima.jp>

鹿児島県社会保険協会

検索